

Photogrammétrie de type “Youtubométrie”

Éboulement de La Praz

Journée technique sur les jumeaux numériques



Crige

la géomatique à la carte

Alexandre MODESTO

16 Janvier 2024



Le Freney
Vallée de la Maurienne
Savoie



PCRS

404 not found :)

Suggestion : fond transparent



2021



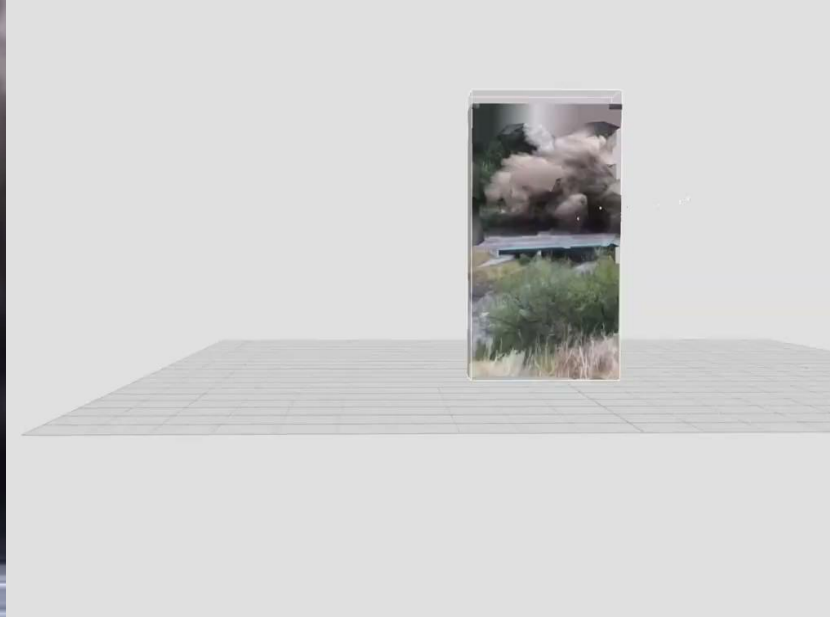
27 août 2023 17h



Crédit : Audrey Soto



27 août 2023 17h15



Source : [Lucien Seca](#)

Pourquoi un modèle 3D ?

Pour mieux se représenter l'éboulement

Mais avec quelles données ?

Premier survol drone

local team

“La frana in Val Maurienne al di là del confine italiano oltre il Frejus: le immagini dal drone”

YouTube

[Lien Vidéo](#)

La vidéo idéale pour un modèle 3D

- **Haute qualité : 4K (2160p50)**
- **50 images/s**
- **Trajectoires multiples**
- **Peu de titrages**
- **Durée : 2 min 15**

Télécharger la vidéo Youtube

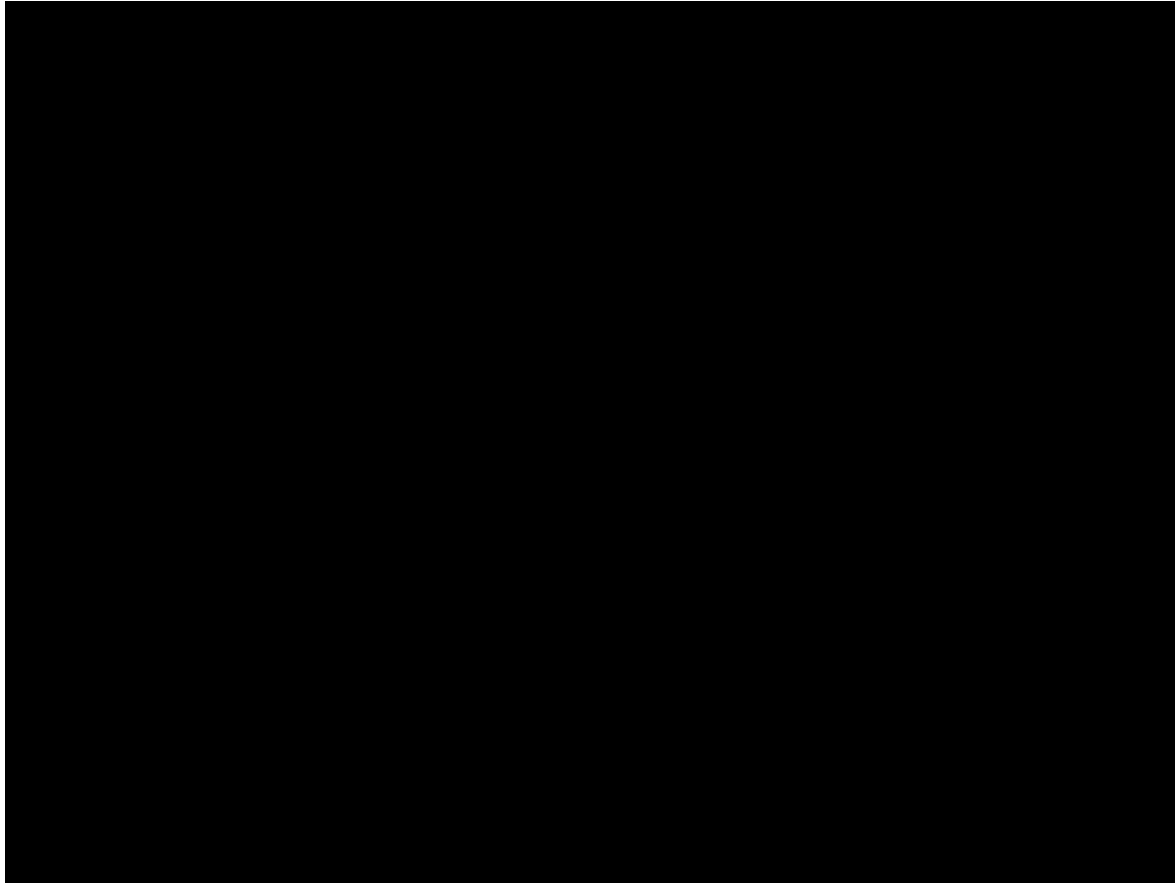


YT-DLP A youtube-dl fork with additional features and fixes

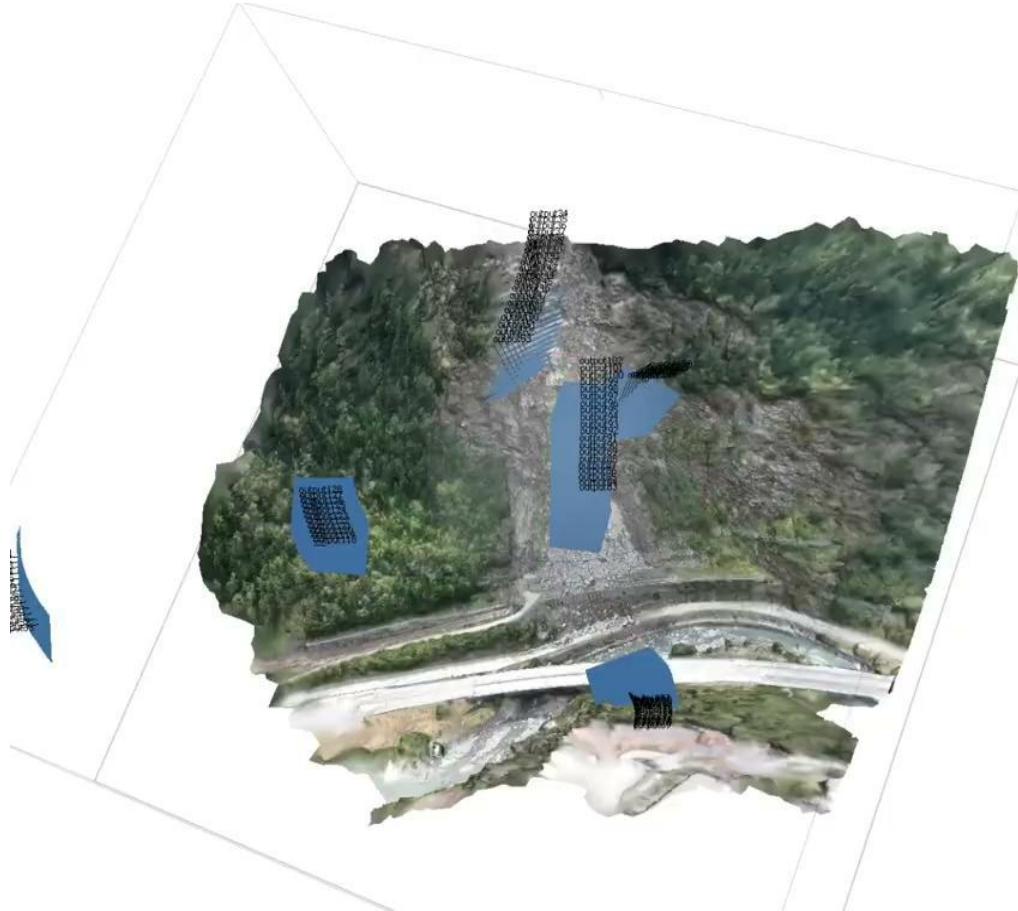
```
Nouvel onglet Scinder la vue Copier Coller Chercher
```

```
alex@debian:/tmp/crige$ yt-dlp "https://www.youtube.com/watch?v=KsktF0jX4GQ"
```

Extraire les images



Metashape



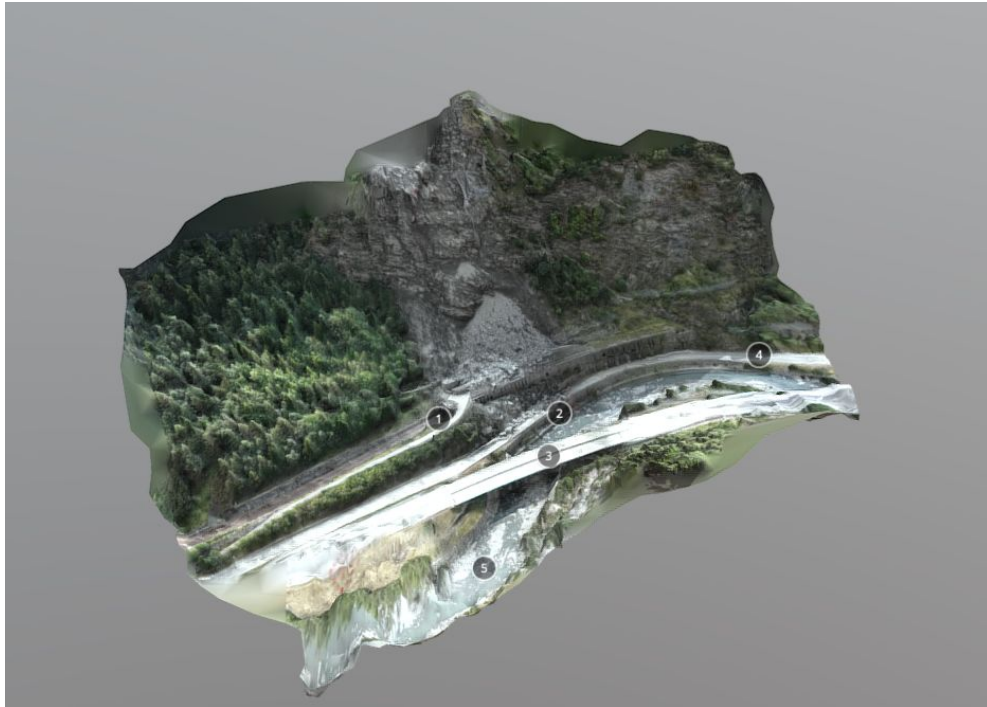
Matériel :

GPU NVIDIA GTX 970 (2014)

CPU i7 (2009)

400 Watts pendant une heure

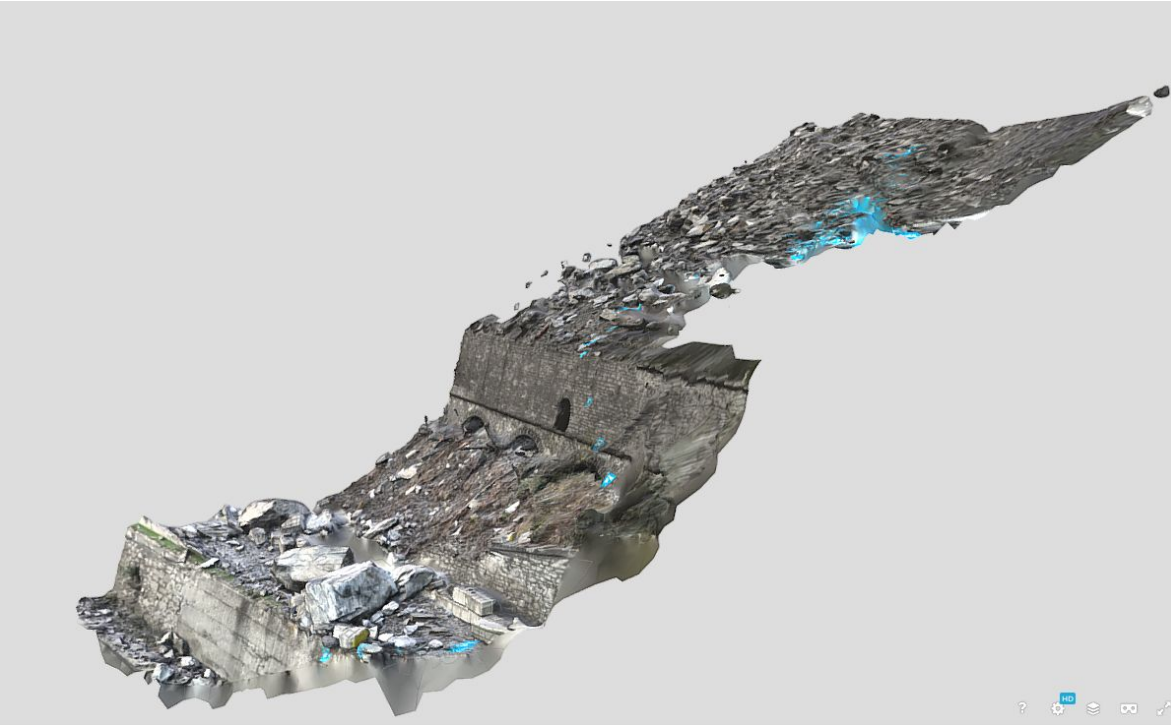
Diffusion :



DEMO

<https://sketchfab.com/3d-models/eboulement-la-praz-maurienne-8ab7446ca5884e03985b0d59698f5ae0>

Diffusion :



DEMO

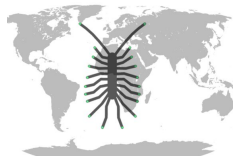
<https://sketchfab.com/3d-models/eboulement-la-praz-v4-37b37438f1cd4be29328e3dc15d0d999>

Merci

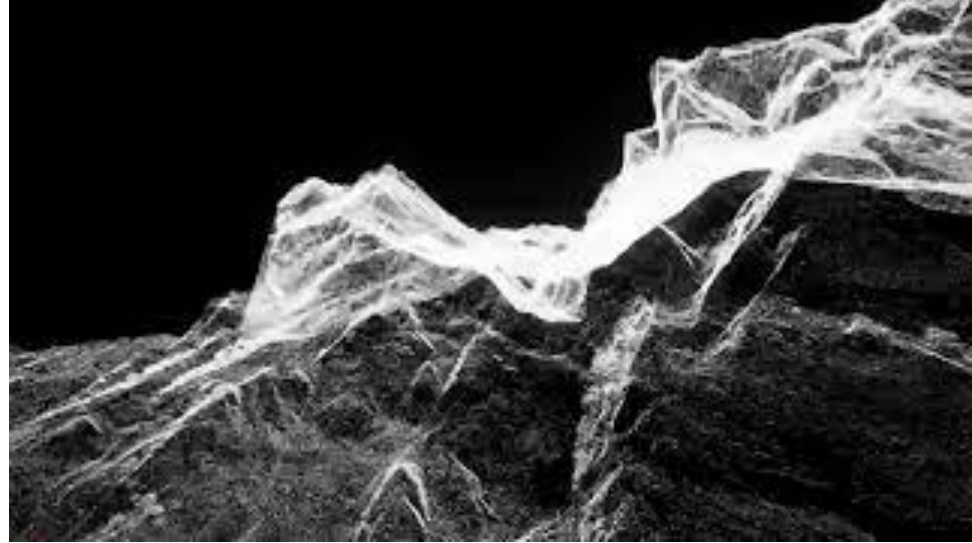
Promo !

Contribuez :)

Centipede



Panoramax



Unreal + lidar hd :)



<https://www.linkedin.com/in/alexandre--modesto/>